

ZESTAWIENIE POWIERZCHNI:

M69/01 HOL	11.21 m ²
M69/02 ŁAZIENKA	2.55 m ²
M69/03 ŁAZIENKA	5.55 m ²
M69/04 GARDEROBA	5.50 m ²
M69/05 SYPIALNIA	12.03 m ²
M69/06 SYPIALNIA	13.02 m ²
M69/07 SALON Z ANEKSEM KUCHENNYM	37.37 m ²

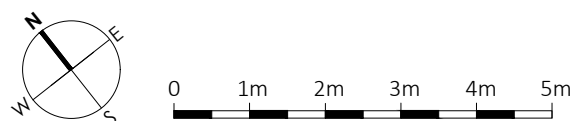
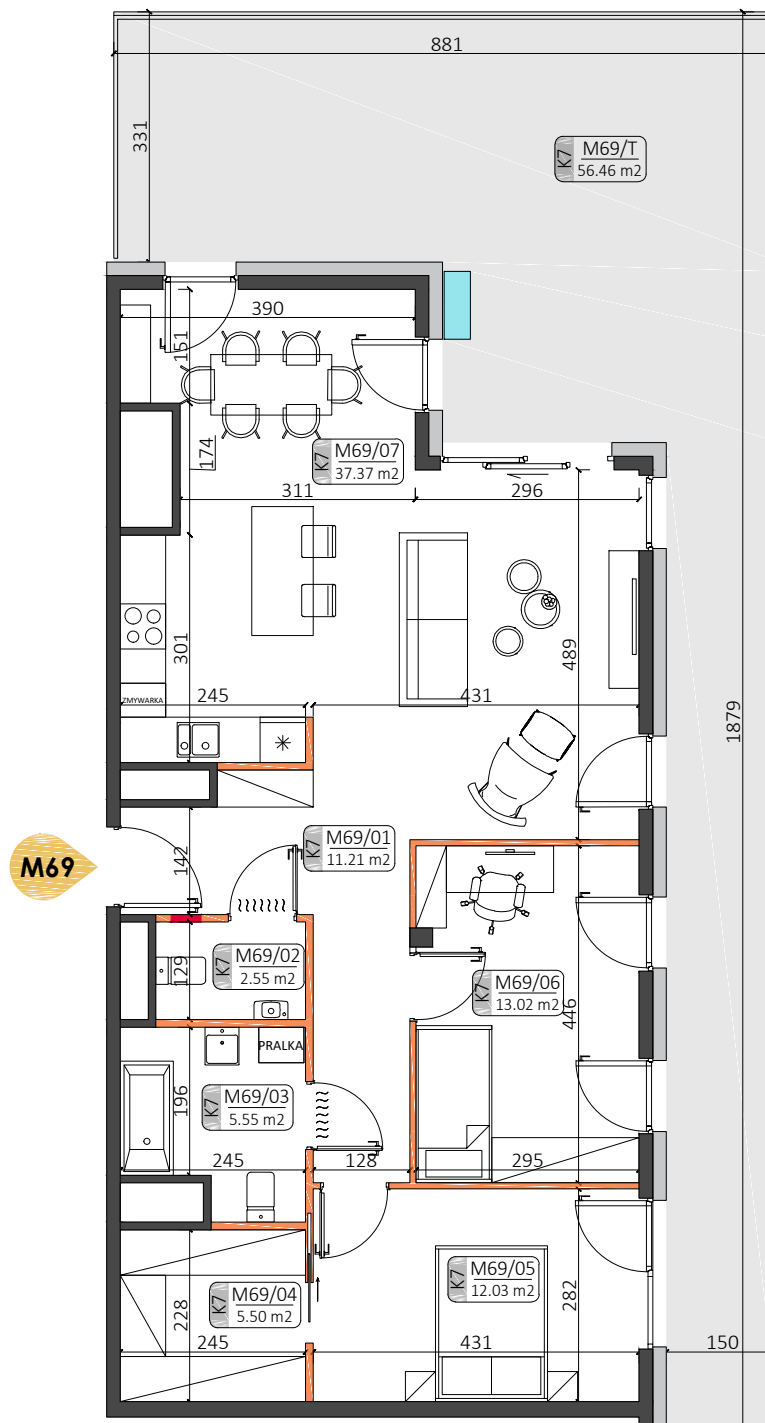
POW. UŻYTKOWA:

87.23 m²

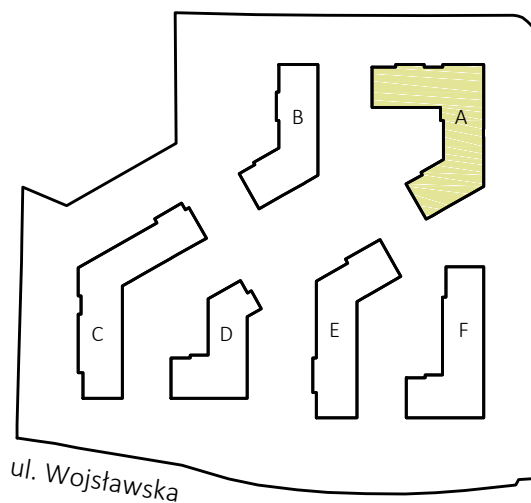
M69/T TARAS	56.46 m ²
-------------	----------------------

LEGENDA:

- ściany możliwe do aranżacji
- ściany niedemontowalne
- rozdzielnia elektryczna
- możliwa lokalizacja jednostki zewnętrznej klimatyzacji
- taras

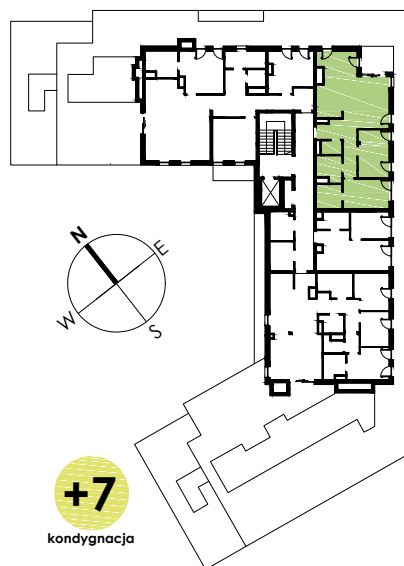


LOKALIZACJA:



ul. Racławicka

ul. Wojsławska



Podane na karcie wymiary pomieszczeń są poglądowe, wskazano je zgodnie z projektem architektoniczno-budowlanym (bez uwzględnienia grubości tynków), w świetle pionowych przegród (ścian) w stanie surowym. Powierzchnia użytkowa lokalu jest określona na podstawie Rozporządzenia Ministra Transportu, Budownictwa i Gospodarki Morskiej z dnia 25 kwietnia 2012 r. w sprawie szczegółowego zakresu i formy projektu budowlanego, zgodnie z zasadami zawartymi w polskiej normie PN-ISO 9836:1997. Przedstawiona aranżacja ma charakter wyłącznie przykładowy. Elementy aranżacyjne (meble, AGD, elementy dekoracyjne, ozdoby itp.) nie wchodzą w skład oferty i wykończenia lokalu. Karta nie stanowi publicznego zapewnienia Dewelopera co do właściwości lokalu.