

STARA CEGIELNIA

APARTAMENTY

M6

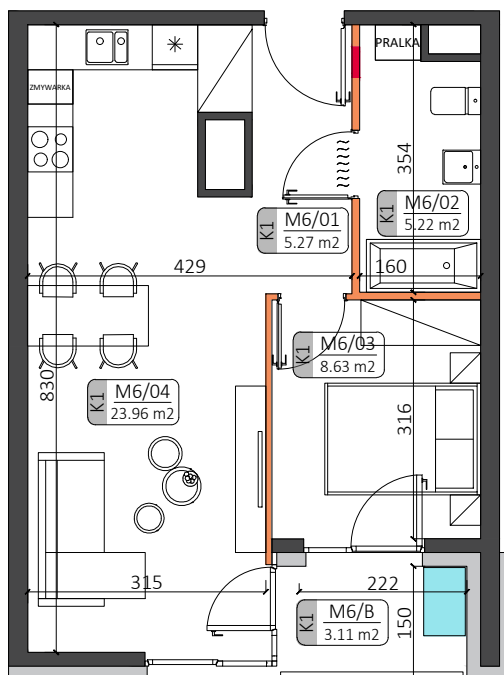
mieszkanie

+1

kondygnacja

B

budynek

M6

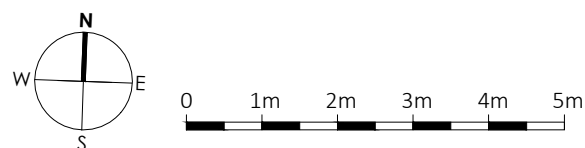
ZESTAWIENIE POWIERZCHNI:

M6/01 HOL	5.27 m ²
M6/02 ŁAZIENKA	5.22 m ²
M6/03 SYPIALNIA	8.63 m ²
M6/04 SALON Z ANEKSEM KUCHENNYM	23.96 m ²

POW. UŻYTKOWA: **43.08 m²**

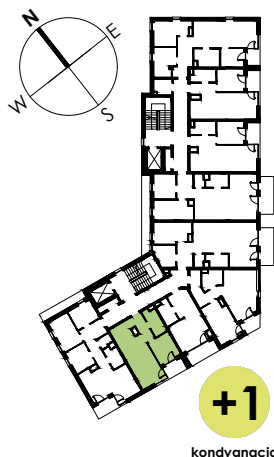
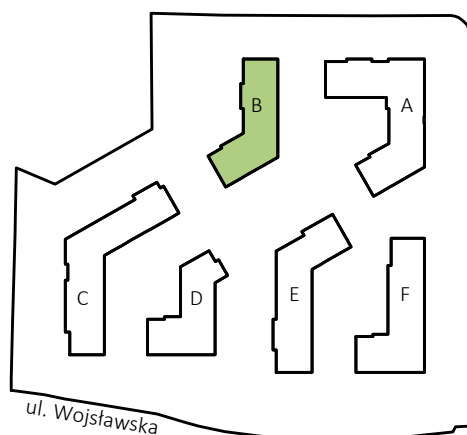
M6/B BALKON	3.11 m ²
-------------	---------------------

LOKALIZACJA:



LEGENDA:

- ściany możliwe do aranżacji
- ściany niedemontowalne
- rozdzielnia elektryczna
- możliwa lokalizacja jednostki zewnętrznej klimatyzacji



Podane na karcie wymiary pomieszczeń są poglądowe, wskazano je zgodnie z projektem architektoniczno-budowlanym (bez uwzględnienia grubości tynków), w świetle pionowych przegród (ścian) w stanie surowym. Powierzchnia użytkowa lokalu jest określona na podstawie Rozporządzenia Ministra Transportu, Budownictwa i Gospodarki Morskiej z dnia 25 kwietnia 2012 r. w sprawie szczegółowego zakresu i formy projektu budowlanego, zgodnie z zasadami zawartymi w polskiej normie PN-ISO 9836:1997. Przedstawiona aranżacja ma charakter wyłącznie przykładowy. Elementy aranżacyjne (meble, AGD, elementy dekoracyjne, ozdoby itp.) nie wchodzi w skład oferty i wykończenia lokalu. Karta nie stanowi publicznego zapewnienia Dewelopera co do właściwości lokalu.