

# STARA CEGIELNIA

## APARTAMENTY

**M95**

mieszkanie





**+6**

kondygnacja

**A**

budynek

### • LEGENDA:

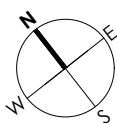
-  ściany możliwe do aranżacji
-  ściany niedemontowalne
-  rozdzielnia elektryczna
-  możliwa lokalizacja jednostki zewnętrznej klimatyzacji

### • ZESTAWIENIE POWIERZCHNI:

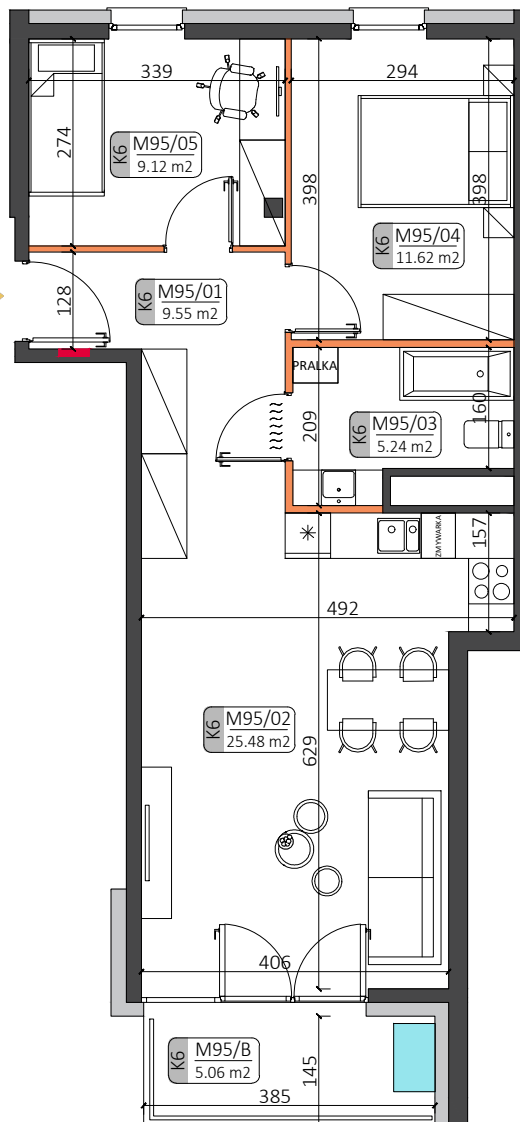
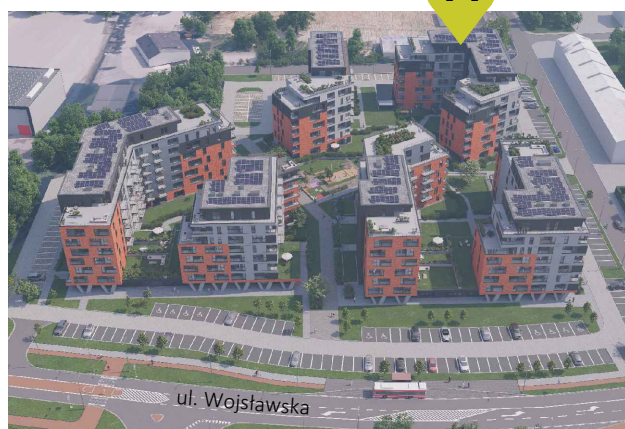
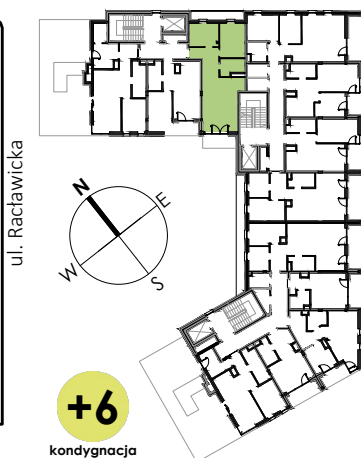
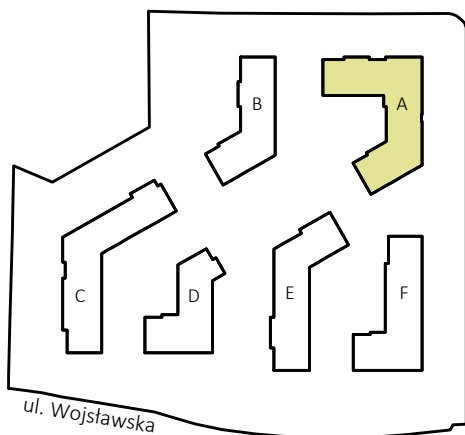
M95/01 HOL	9.55 m <sup>2</sup>
M95/02 SALON Z ANEKSEM KUCHENNYM	25.48 m <sup>2</sup>
M95/03 ŁAZIENKA	5.24 m <sup>2</sup>
M95/04 SYPIALNIA	11.62 m <sup>2</sup>
M95/05 SYPIALNIA	9.12 m <sup>2</sup>

### • POW. UŻYTKOWA: **61.01 m<sup>2</sup>**

M95/B BALKON	5.06 m <sup>2</sup>
--------------	---------------------



### • LOKALIZACJA:



Podane na karcie wymiary pomieszczeń są poglądowe, wskazano je zgodnie z projektem architektoniczno-budowlanym (bez uwzględnienia grubości tynków), w świetle pionowych przegród (ścian) w stanie surowym. Powierzchnia użytkowa lokalu jest określona na podstawie Rozporządzenia Ministra Transportu, Budownictwa i Gospodarki Morskiej z dnia 25 kwietnia 2012 r. w sprawie szczegółowego zakresu i formy projektu budowlanego, zgodnie z zasadami zawartymi w polskiej normie PN-ISO 9836:1997. Przedstawiona aranżacja ma charakter wyłącznie przykładowy. Elementy aranżacyjne (meble, AGD, elementy dekoracyjne, ozdoby itp.) nie wchodzi w skład oferty i wykończenia lokalu. Karta nie stanowi publicznego zapewnienia Dewelopera co do właściwości lokalu.