

# STARA CEGIELNIA

## APARTAMENTY

**M31**

mieszkanie

**+6**

piętro

**C**

budynek

### ZESTAWIENIE POWIERZCHNI:

M31/01 PRZEDPOKÓJ	6.76 m <sup>2</sup>
M31/02 POKÓJ	8.77 m <sup>2</sup>
M31/03 POKÓJ DZIENNY I KUCHNIA	25.40 m <sup>2</sup>
M31/04 POKÓJ	10.26 m <sup>2</sup>
M31/05 ŁAZIENKA	4.12 m <sup>2</sup>
<b>POW. UŻYTKOWA:</b>	<b>54.87 m<sup>2</sup></b>
M31/B BALKON	3.13 m <sup>2</sup>

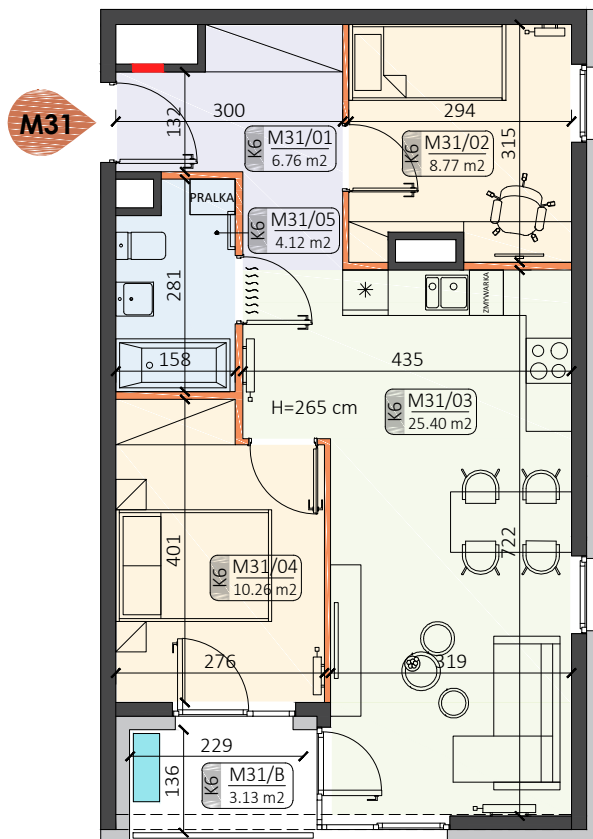
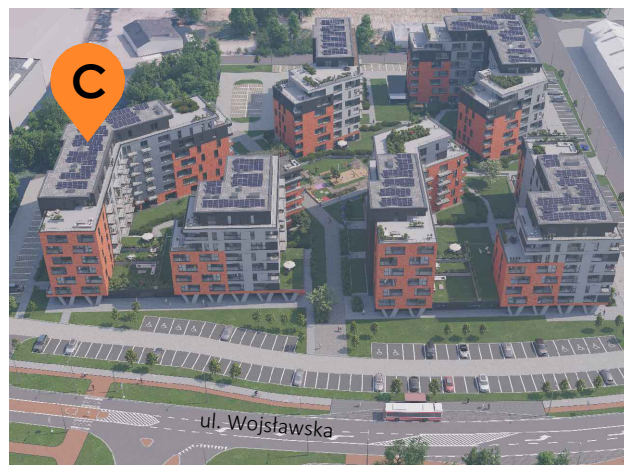


### LEGENDA:

- ściany możliwe do aranżacji
- ściany niedemontowalne
- możliwa lokalizacja jednostki zewnętrznej klimatyzacji (jednostka jedynie na posadzce)
- rozdzielnia elektryczna
- belka konstrukcyjna

H=265 cm wysokość wykończonego pomieszczenia

### LOKALIZACJA:



Podane na karcie wymiary pomieszczeń są poglądowe, wskazano je zgodnie z projektem architektoniczno-budowlanym (bez uwzględnienia grubości tynków), w świetle pionowych przegród (ścian) w stanie surowym. Powierzchnia użytkowa lokalu jest określona na podstawie Rozporządzenia Ministra Transportu, Budownictwa i Gospodarki Morskiej z dnia 25 kwietnia 2012 r. w sprawie szczegółowego zakresu i formy projektu budowlanego, zgodnie z zasadami zawartymi w polskiej normie PN-ISO 9836:1997. Powierzchnia użytkowa została obliczona w stosunku do wysokości pomieszczenia w świetle - przy wysokości pomieszczenia powyżej 2,20 m - 100 % powierzchni zaliczanej do pow. użytkowej, w zakresie 1,40 - 2,20 m - 50 % zaliczanej do pow. użytkowej oraz poniżej 1,40 m - nie zaliczana do powierzchni użytkowej. Przedstawiona aranżacja ma charakter wyłącznie przykładowy. Elementy aranżacyjne (meble, AGD, elementy dekoracyjne, ozdoby itp.) nie wchodzi w skład oferty i wykończenia lokalu. Karta nie stanowi publicznego zapewnienia Dewelopera co do właściwości lokalu.