

STARA CEGIELNIA

APARTAMENTY

M80

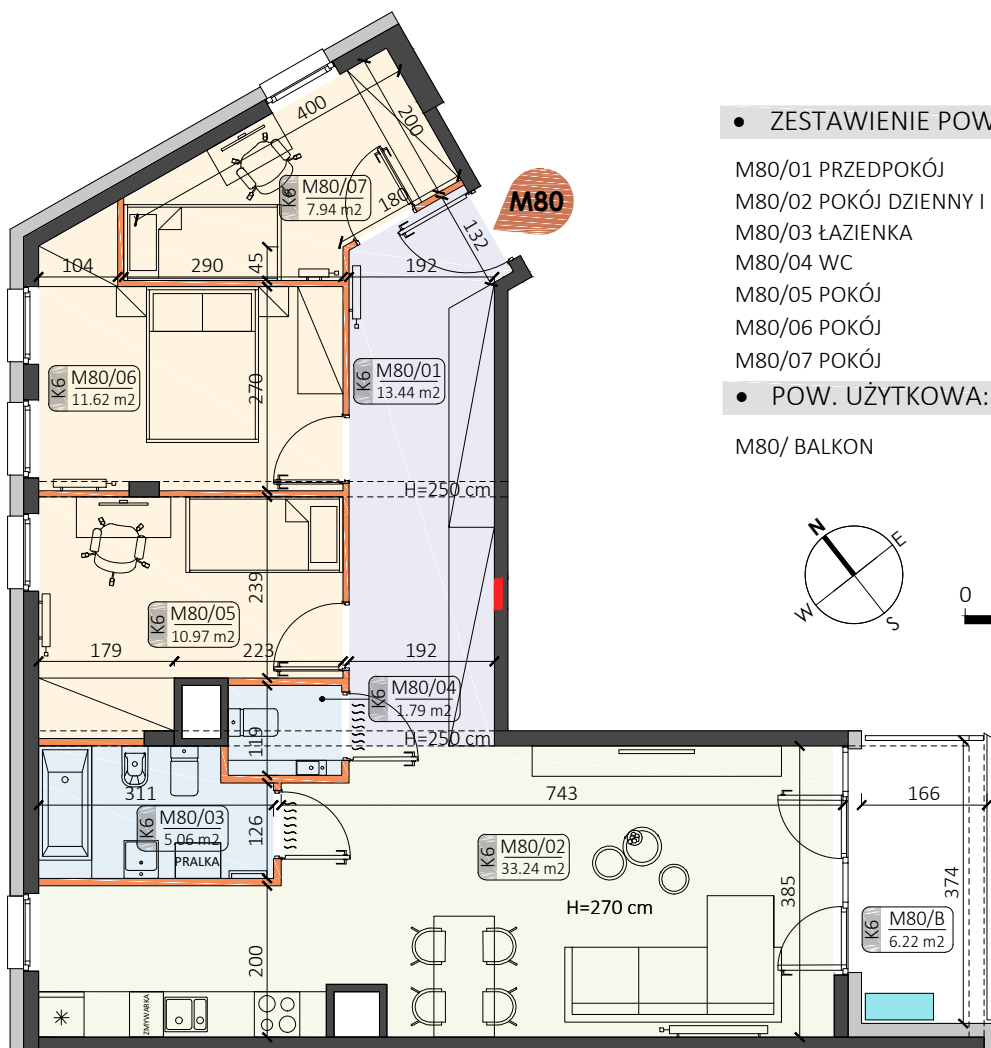
mieszkanie

+6

piętro

C

budynek



ZESTAWIENIE POWIERZCHNI:

M80/01 PRZEDPOKÓJ	13.44 m ²
M80/02 POKÓJ DZIENNY I KUCHNIA	33.24 m ²
M80/03 ŁAZIENKA	5.06 m ²
M80/04 WC	1.79 m ²
M80/05 POKÓJ	10.97 m ²
M80/06 POKÓJ	11.62 m ²
M80/07 POKÓJ	7.94 m ²

POW. UŻYTKOWA:

84.06 m²

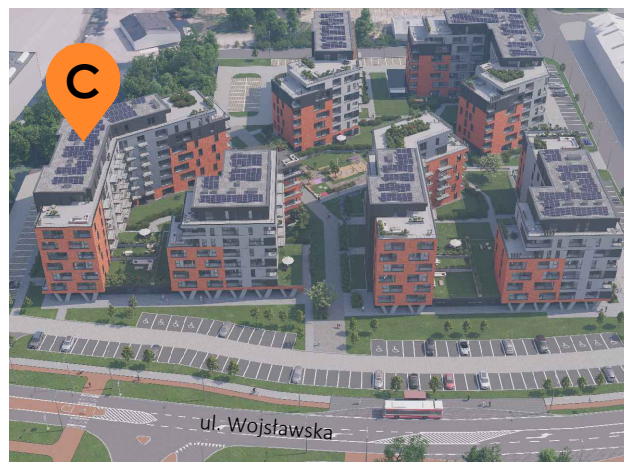
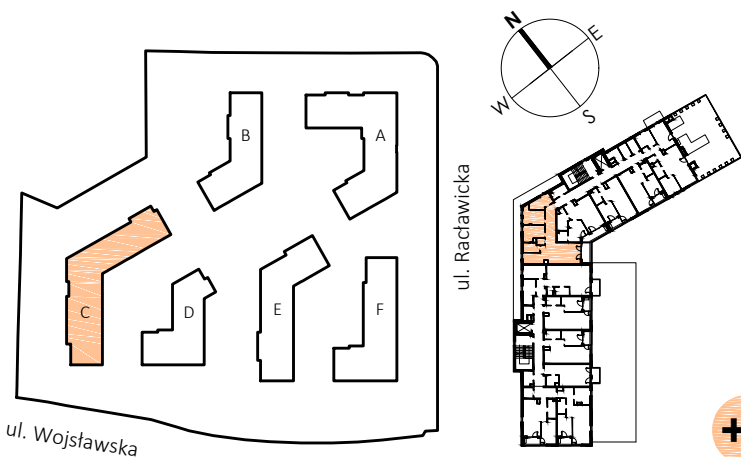
M80/ BALKON	6.24 m ²
-------------	---------------------



LEGENDA:

- ściany możliwe do aranżacji
- ściany niedemontowalne
- możliwa lokalizacja jednostki zewnętrznej klimatyzacji (jednostka jedynie na posadzce)
- rozdzielnia elektryczna
- belka konstrukcyjna
- H=270 cm wysokość wykończonego pomieszczenia

LOKALIZACJA:



+6
piętro

Podane na karcie wymiary pomieszczeń są poglądowe, wskazano je zgodnie z projektem architektoniczno-budowlanym (bez uwzględnienia grubości tynków), w świetle pionowych przegród (ścian) w stanie surowym. Powierzchnia użytkowa lokalu jest określona na podstawie Rozporządzenia Ministra Transportu, Budownictwa i Gospodarki Morskiej z dnia 25 kwietnia 2012 r. w sprawie szczegółowego zakresu i formy projektu budowlanego, zgodnie z zasadami zawartymi w polskiej normie PN-ISO 9836:1997. Powierzchnia użytkowa została obliczona w stosunku do wysokości pomieszczenia w świetle - przy wysokości pomieszczenia powyżej 2,20 m - 100 % powierzchni zaliczanej do pow. użytkowej, w zakresie 1,40 - 2,20 m - 50 % zaliczanej do pow. użytkowej oraz poniżej 1,40 m - nie zaliczana do powierzchni użytkowej. Przedstawiona aranżacja ma charakter wyłącznie przykładowy. Elementy aranżacyjne (meble, AGD, elementy dekoracyjne, ozdoby itp.) nie wchodzi w skład oferty i wykończenia lokalu. Karta nie stanowi publicznego zapewnienia Dewelopera co do właściwości lokalu.