

STARA CEGIELNIA

APARTAMENTY

M83

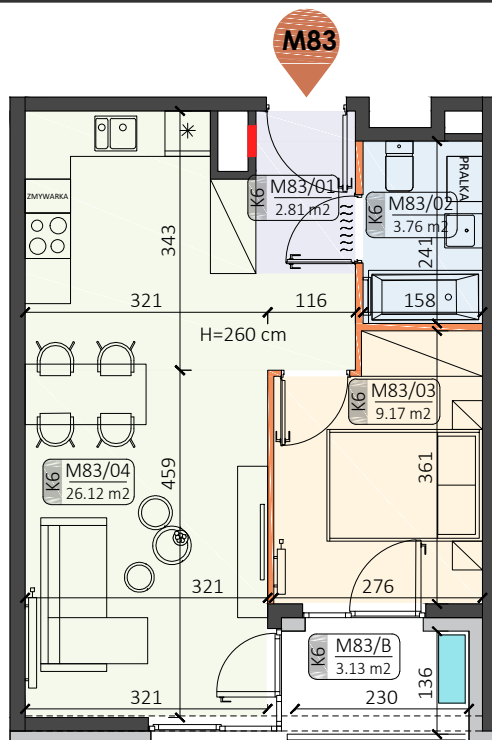
mieszkanie

+6

piętro

C

budynek



M83

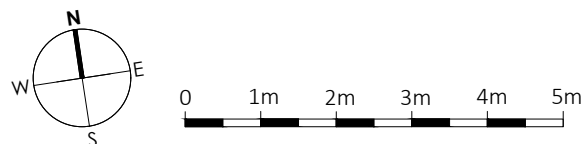
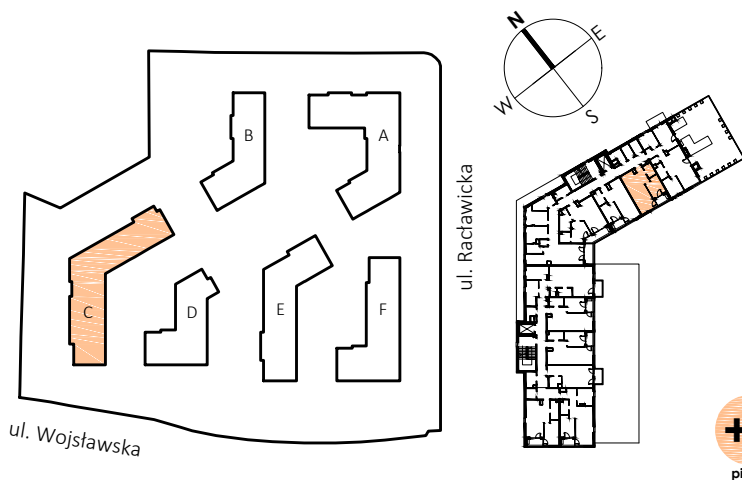
ZESTAWIENIE POWIERZCHNI:

M83/01 PRZEDPOKÓJ	2.81 m ²
M83/02 ŁAZIENKA	3.76 m ²
M83/03 POKÓJ	9.17 m ²
M83/04 POKÓJ DZIENNY I KUCHNIA	26.12 m ²

POW. UŻYTKOWA: 41.86 m²

M83/B BALKON	3.13 m ²
--------------	---------------------

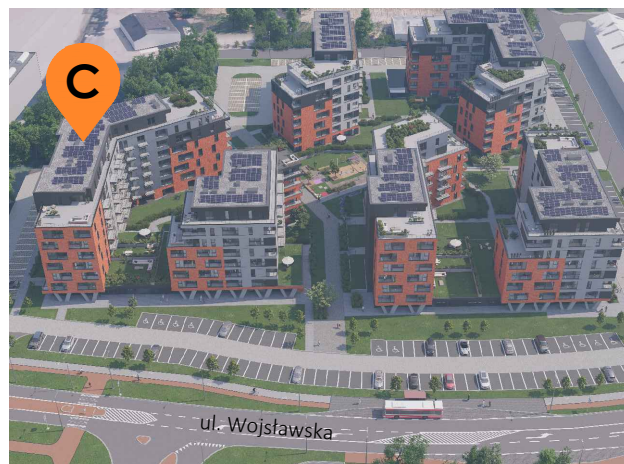
LOKALIZACJA:



LEGENDA:

- ściany możliwe do aranżacji
- ściany niedemontowalne
- możliwa lokalizacja jednostki zewnętrznej klimatyzacji (jednostka jedynie na posadzce)
- rozdzielnia elektryczna
- belka konstrukcyjna

H=270 cm wysokość wykończonego pomieszczenia



Podane na karcie wymiary pomieszczeń są poglądowe, wskazano je zgodnie z projektem architektoniczno-budowlanym (bez uwzględnienia grubości tynków), w świetle pionowych przegród (ścian) w stanie surowym. Powierzchnia użytkowa lokalu jest określona na podstawie Rozporządzenia Ministra Transportu, Budownictwa i Gospodarki Morskiej z dnia 25 kwietnia 2012 r. w sprawie szczegółowego zakresu i formy projektu budowlanego, zgodnie z zasadami zawartymi w polskiej normie PN-ISO 9836:1997. Powierzchnia użytkowa została obliczona w stosunku do wysokości pomieszczenia w świetle - przy wysokości pomieszczenia powyżej 2,20 m - 100 % powierzchni zaliczanej do pow. użytkowej, w zakresie 1,40 - 2,20 m - 50 % zaliczanej do pow. użytkowej oraz poniżej 1,40 m - nie zaliczana do powierzchni użytkowej. Przedstawiona aranżacja ma charakter wyłącznie przykładowy. Elementy aranżacyjne (meble, AGD, elementy dekoracyjne, ozdoby itp.) nie wchodzi w skład oferty i wykończenia lokalu. Karta nie stanowi publicznego zapewnienia Dewelopera co do właściwości lokalu.

STARA CEGIELNIA Sp. z o. o.
ul. J. Korczaka 8, 39-300 Mielec
tel. 608 549 162
info@staracegielnia.com.pl
www.staracegielnia.com.pl

STARA CEGIELNIA
APARTAMENTY