

### ZESTAWIENIE POWIERZCHNI:

M84/01 PRZEDPOKÓJ	5.98 m <sup>2</sup>
M84/02 ŁAZIENKA	4.26 m <sup>2</sup>
M84/03 POKÓJ	9.17 m <sup>2</sup>
M84/04 POKÓJ DZIENNY Z KUCHNIĄ I JADALNIĄ	28.84 m <sup>2</sup>
M84/05 POKÓJ	14.04 m <sup>2</sup>
M84/06 POKÓJ	8.50 m <sup>2</sup>
M84/07 WC	1.92 m <sup>2</sup>

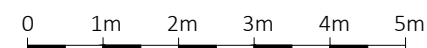
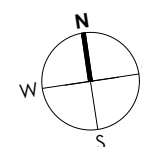
### POW. UŻYTKOWA:

**72.71 m<sup>2</sup>**

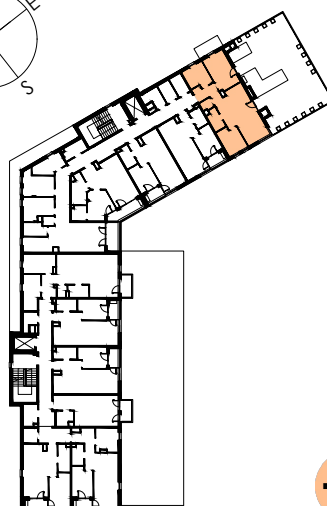
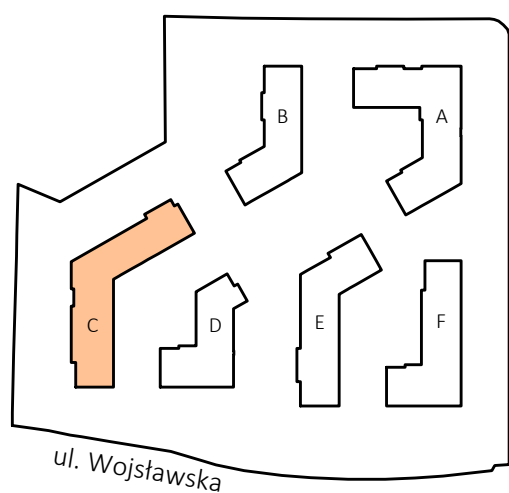
M84/T TARAS	95.50 m <sup>2</sup>
-------------	----------------------

### LEGENDA:

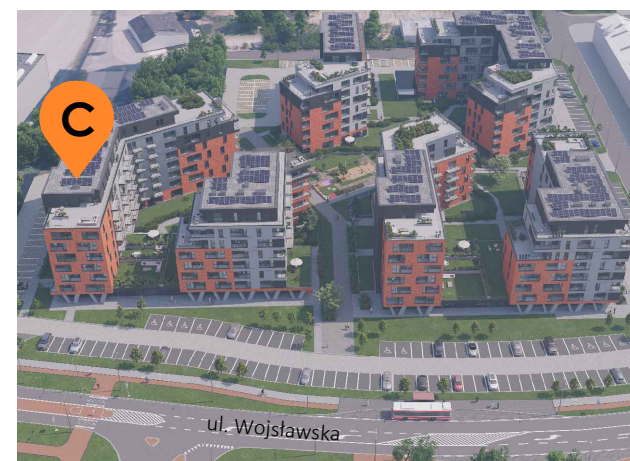
- ściany możliwe do aranżacji
  - ściany niedemontowalne
  - możliwa lokalizacja jednostki zewnętrznej klimatyzacji (jednostka jedynie na posadzce)
  - rozdzielnia elektryczna
  - taras nieużytkowy
  - taras
  - belka konstrukcyjna
- H=270 cm wysokość wykończonego pomieszczenia



### LOKALIZACJA:



**+6**  
piętro



Podane na karcie wymiary pomieszczeń są poglądowe, wskazano je zgodnie z projektem architektoniczno-budowlanym (bez uwzględnienia grubości tynków), w świetle pionowych przegród (ścian) w stanie surowym. Powierzchnia użytkowa lokalu jest określona na podstawie Rozporządzenia Ministra Transportu, Budownictwa i Gospodarki Morskiej z dnia 25 kwietnia 2012 r. w sprawie szczegółowego zakresu i formy projektu budowlanego, zgodnie z zasadami zawartymi w polskiej normie PN-ISO 9836:1997. Powierzchnia użytkowa została obliczona w stosunku do wysokości pomieszczenia w świetle - przy wysokości pomieszczenia powyżej 2,20 m - 100 % powierzchni zaliczanej do pow. użytkowej, w zakresie 1,40 - 2,20 m - 50 % zaliczanej do pow. użytkowej oraz poniżej 1,40 m - nie zaliczana do powierzchni użytkowej. Przedstawiona aranżacja ma charakter wyłącznie przykładowy. Elementy aranżacyjne (meble, elementy dekoracyjne, ozdoby itp.) nie wchodzi w skład oferty i wykończenia lokalu. Karta nie stanowi publicznego zapewnienia Dewelopera co do właściwości lokalu.