

STARA CEGIELNIA

APARTAMENTY

37

+6

+7

1F

Nr lokalu mieszkalnego

piętro

ul. Wojsławska

INWENTARYZACJA LOKALU MIESZKALNEGO SKALA 1:100

• ZESTAWIENIE POWIERZCHNI:

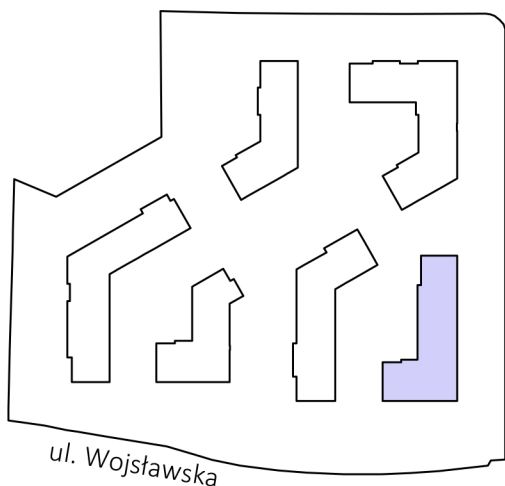
M37/01 PRZEDPOKÓJ	8.62 m ²
M37/02 POKÓJ	9.52 m ²
M37/03 POKÓJ DZIENNY Z KUCHNIĄ I JADALNIĄ	33.35 m ²
M37/04 ŁAZIENKA	3.80 m ²
M37/06 PRZEDPOKÓJ	8.48 m ²
M37/07 ŁAZIENKA	6.30 m ²
M37/08 POKÓJ	9.13 m ²
M37/09 POKÓJ	10.54 m ²

• POW. UŻYTKOWA:

89.74 m²

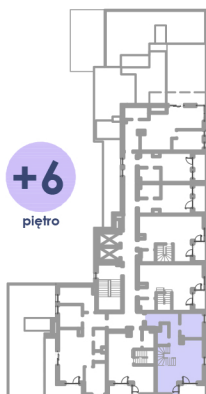
M37/05 KOMUNIKACJA - SCHODY	3.93 m ²
M37/B BALKON	4.42 m ²
M37/T TARAS	21.02 m ²

• LOKALIZACJA:



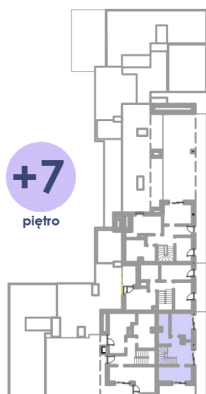
ul. Ractawicka

ul. Wojsławska



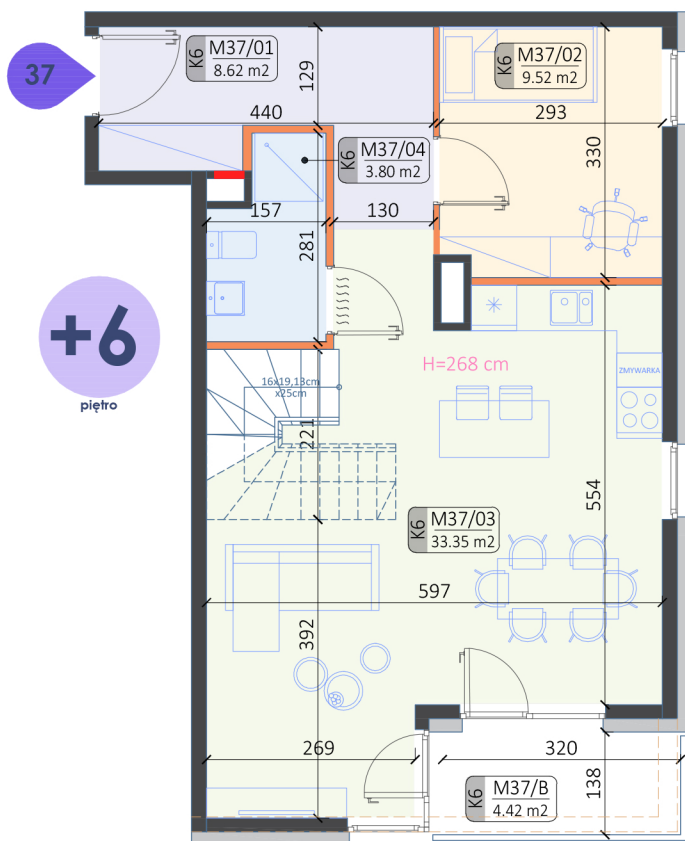
+6

piętro



+7

piętro



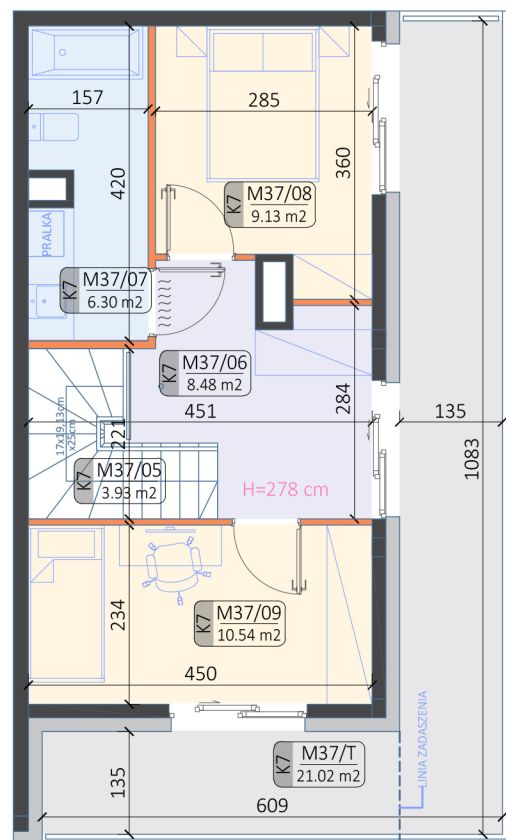
37

+6

piętro

+7

piętro



Oświadczam, że inwentaryzacja jest zgodna ze stanem faktycznym na dzień 22.08.2025 r.

Ściany oddzielające lokal mieszkalny od innych lokali i od części wspólnej budynku, są ścianami trwałymi.

Opracował:
Mielec, 22.08.2025 r.

STARA CEGIELNIA

APARTAMENTY

FK25

-1

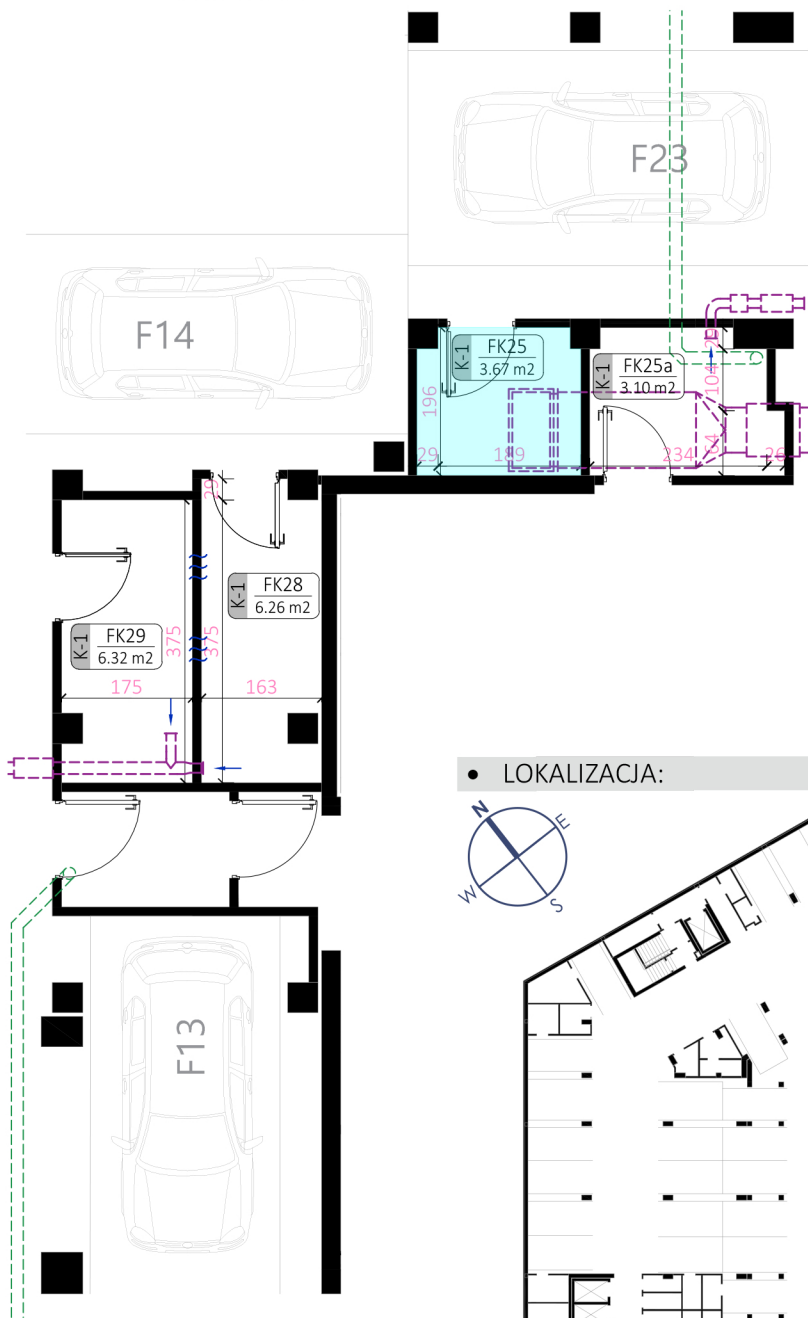
1F

Nr komórki lokatorskiej

piętro

ul. Wojsławska

INWENTARYZACJA KOMÓREK LOKATORSKICH
SKALA 1:100



ZESTAWIENIE POWIERZCHNI UŻYTKOWEJ:

FK25	3.67 m ²
FK25a	3.10 m ²
FK28	6.26 m ²
FK29	6.32 m ²

LOKALIZACJA:



-1

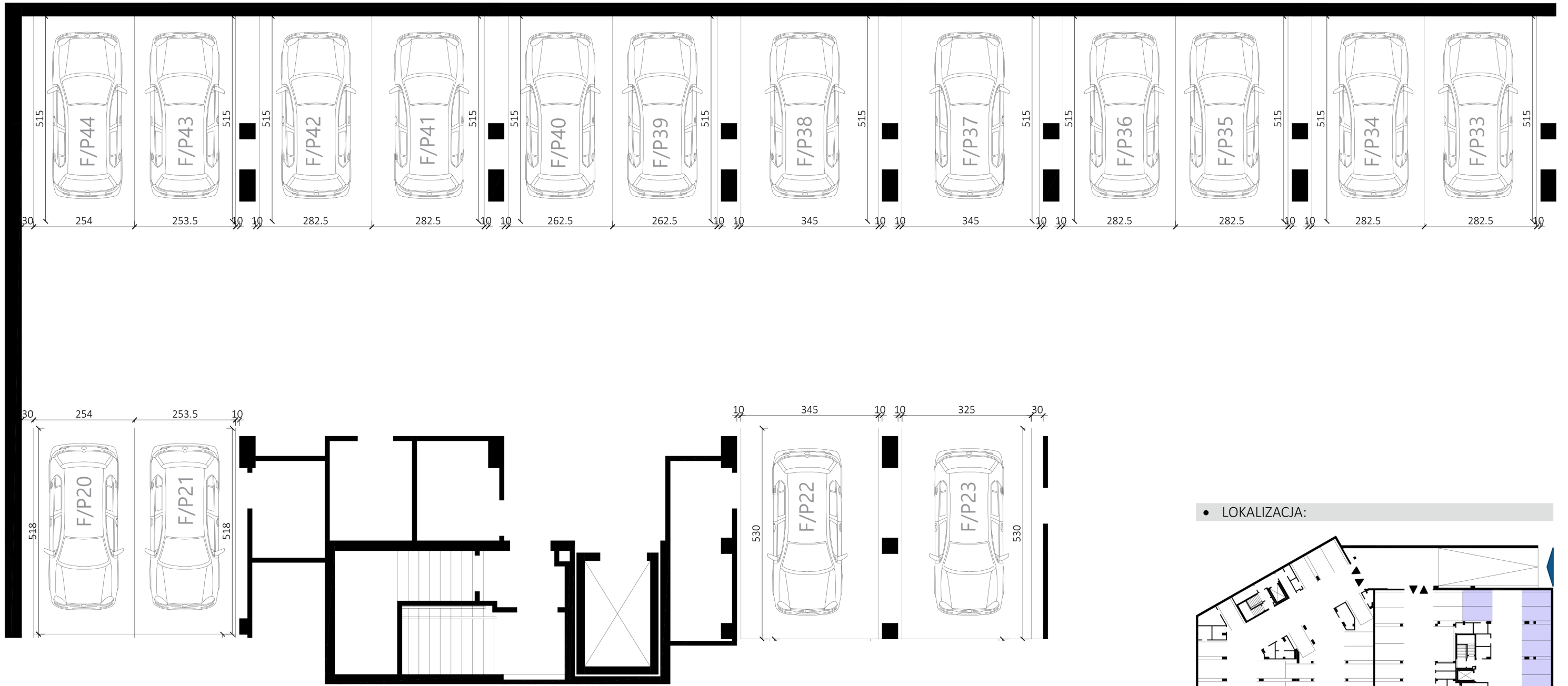
piętro

ul. Wojsławska 1F, 39-300 Mielec
Dz. nr ewid. 2800/5 obr. 0001 Stare Miasto,
jednostka ewidencyjna - Mielec - miasto

Oświadczam, że inwentaryzacja jest zgodna ze stanem faktycznym na dzień 22.08.2025 r.

Ściany oddzielające lokal mieszkalny od innych lokali i od części wspólnej budynku, są ścianami trwałymi.

Opracował:
Mielec, 22.08.2025 r.



• LOKALIZACJA:



Podane na karcie wymiary pomieszczeń są poglądowe, wskazano je zgodnie z projektem architektoniczno-budowlanym (bez uwzględnienia grubości tynków), w świetle pionowych przegród (ścian) w stanie surowym. Powierzchnia użytkowa lokalu jest określona na podstawie Rozporządzenia Ministra Transportu, Budownictwa i Gospodarki Morskiej z dnia 25 kwietnia 2012 r. w sprawie szczegółowego zakresu i formy projektu budowlanego, zgodnie z zasadami zawartymi w polskiej normie PN-ISO 9836:1997. Powierzchnia użytkowa została obliczona w stosunku do wysokości pomieszczenia w świetle - przy wysokości pomieszczenia powyżej 2,20 m - 100 % powierzchni zaliczanej do pow. użytkowej, w zakresie 1,40 - 2,20 m - 50 % zaliczanej do pow. użytkowej oraz poniżej 1,40 m - nie zaliczana do powierzchni użytkowej. Przedstawiona aranżacja ma charakter wyłącznie przykładowy. Elementy aranżacyjne (meble, AGD, elementy dekoracyjne, ozdoby itp.) nie wchodzi w skład oferty i wykończenia lokalu. Karta nie stanowi publicznego zapewnienia Dewelopera co do właściwości lokalu.